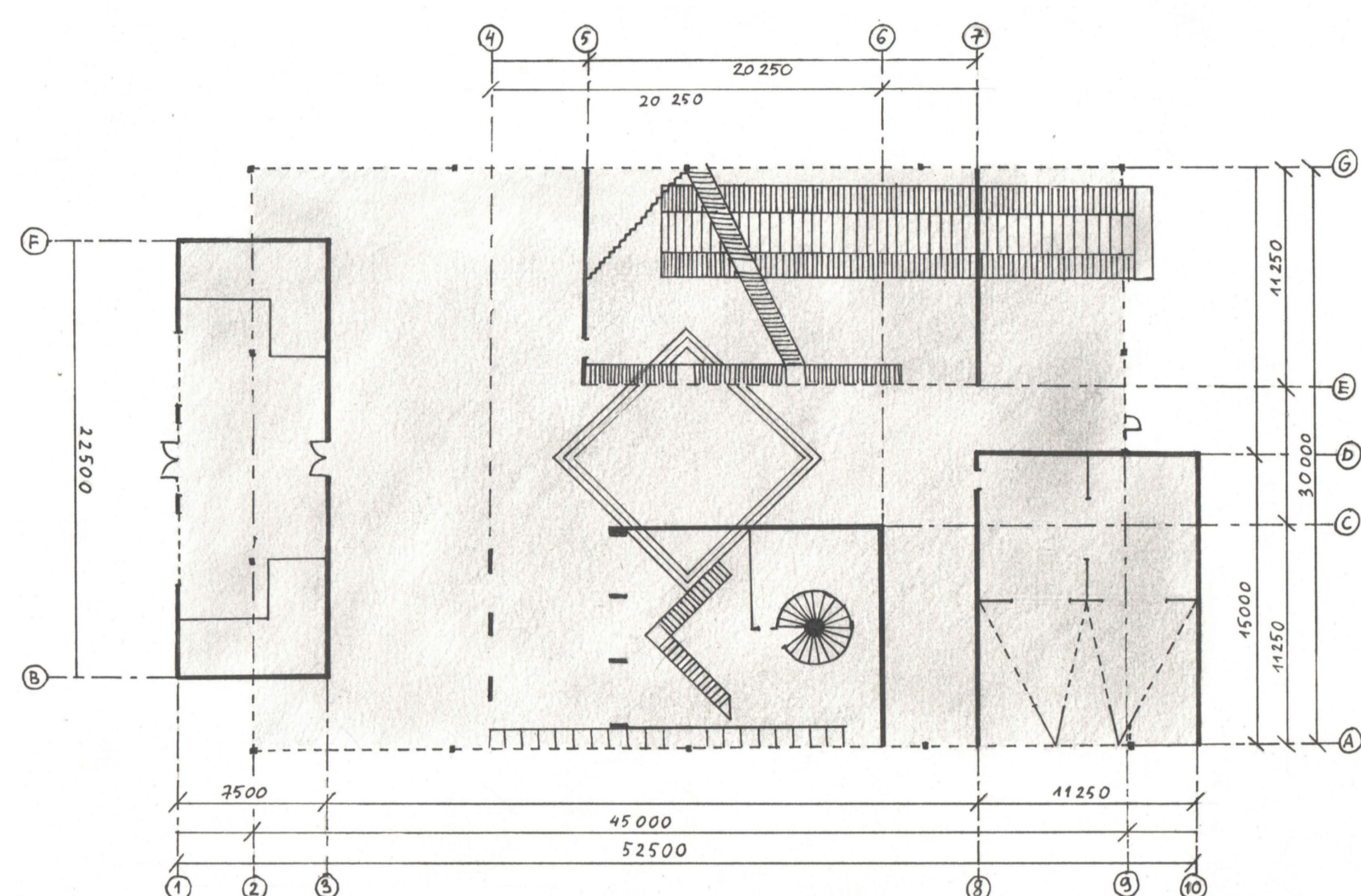
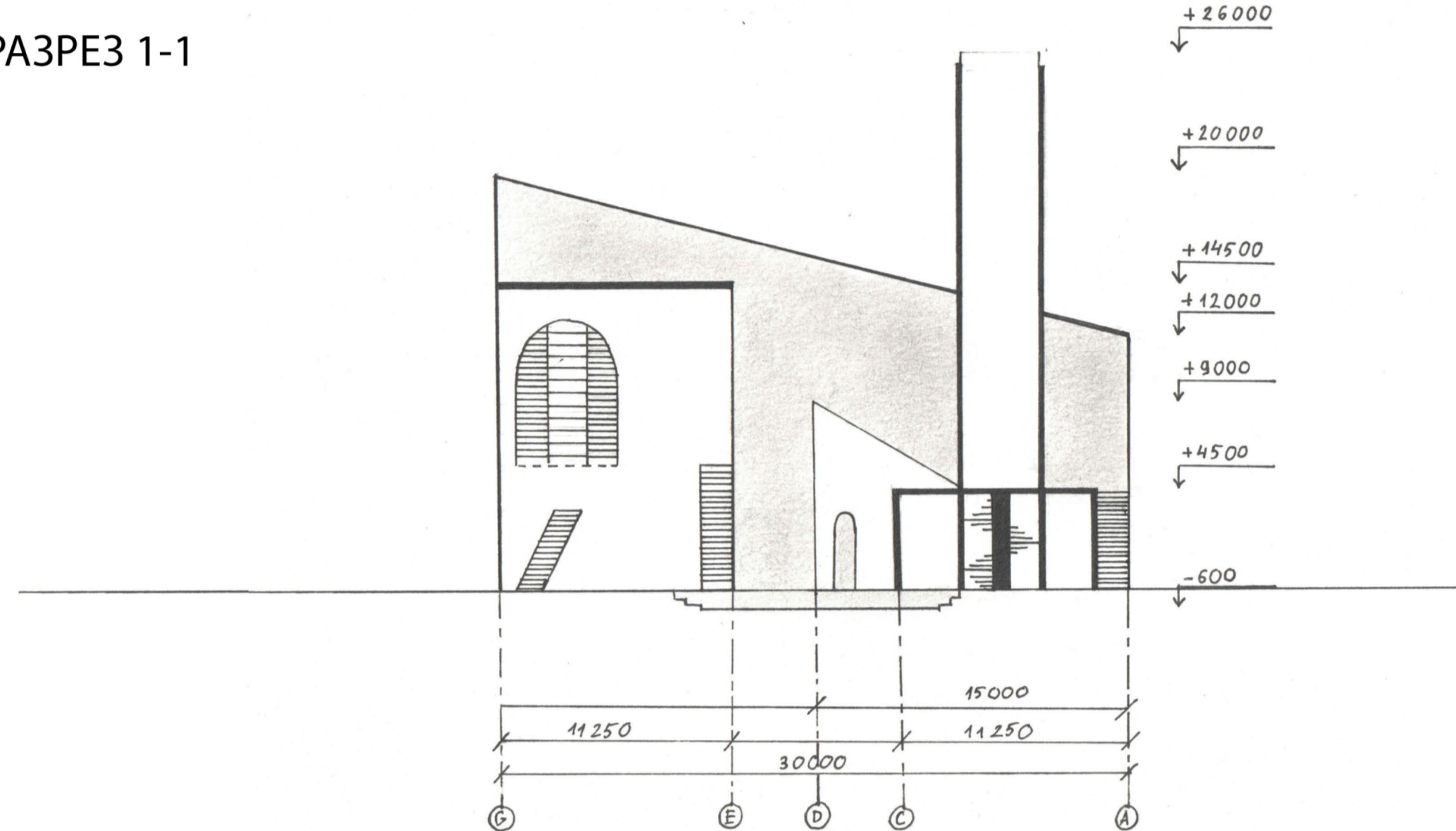


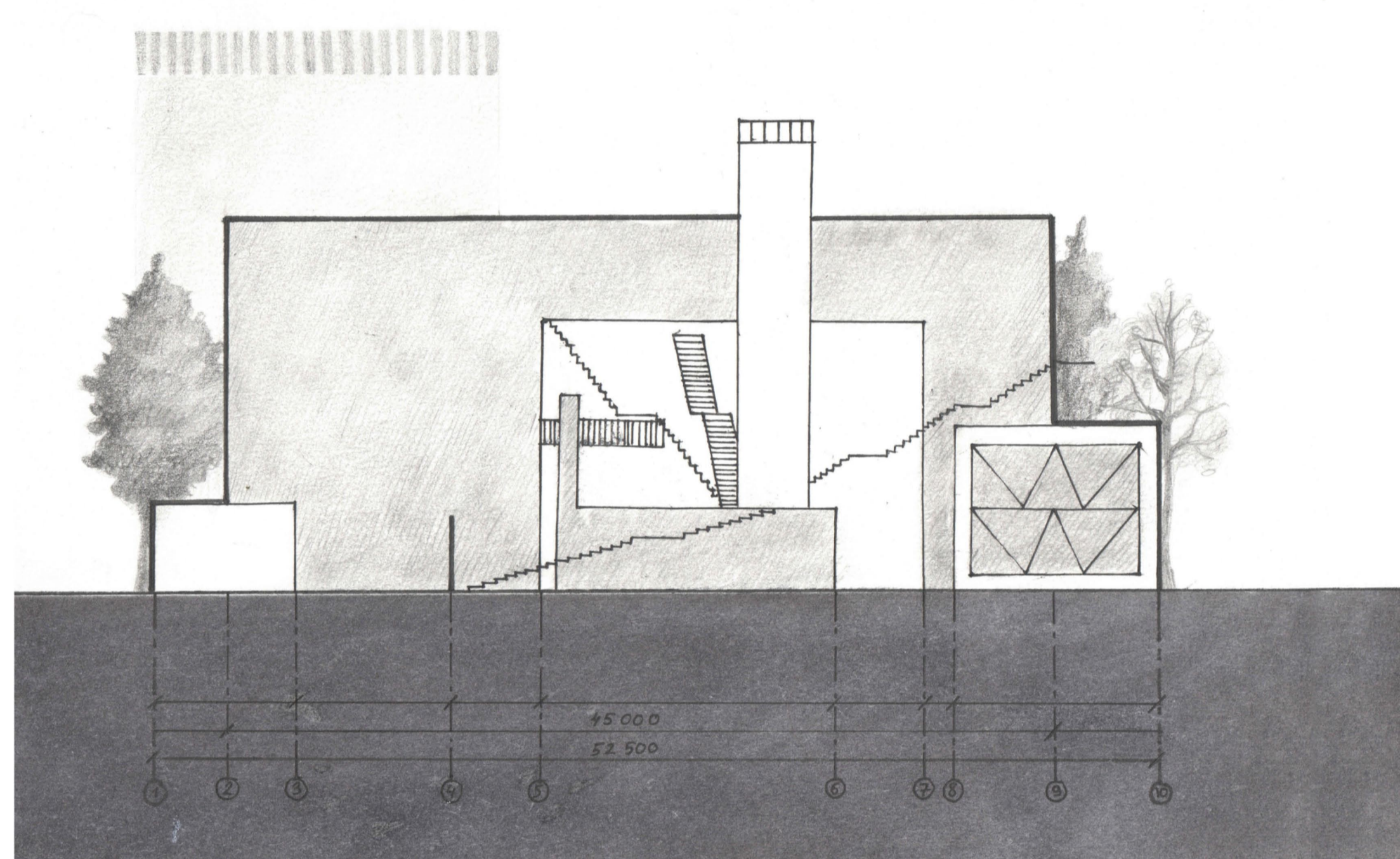
ПЛАН ЭТАЖА



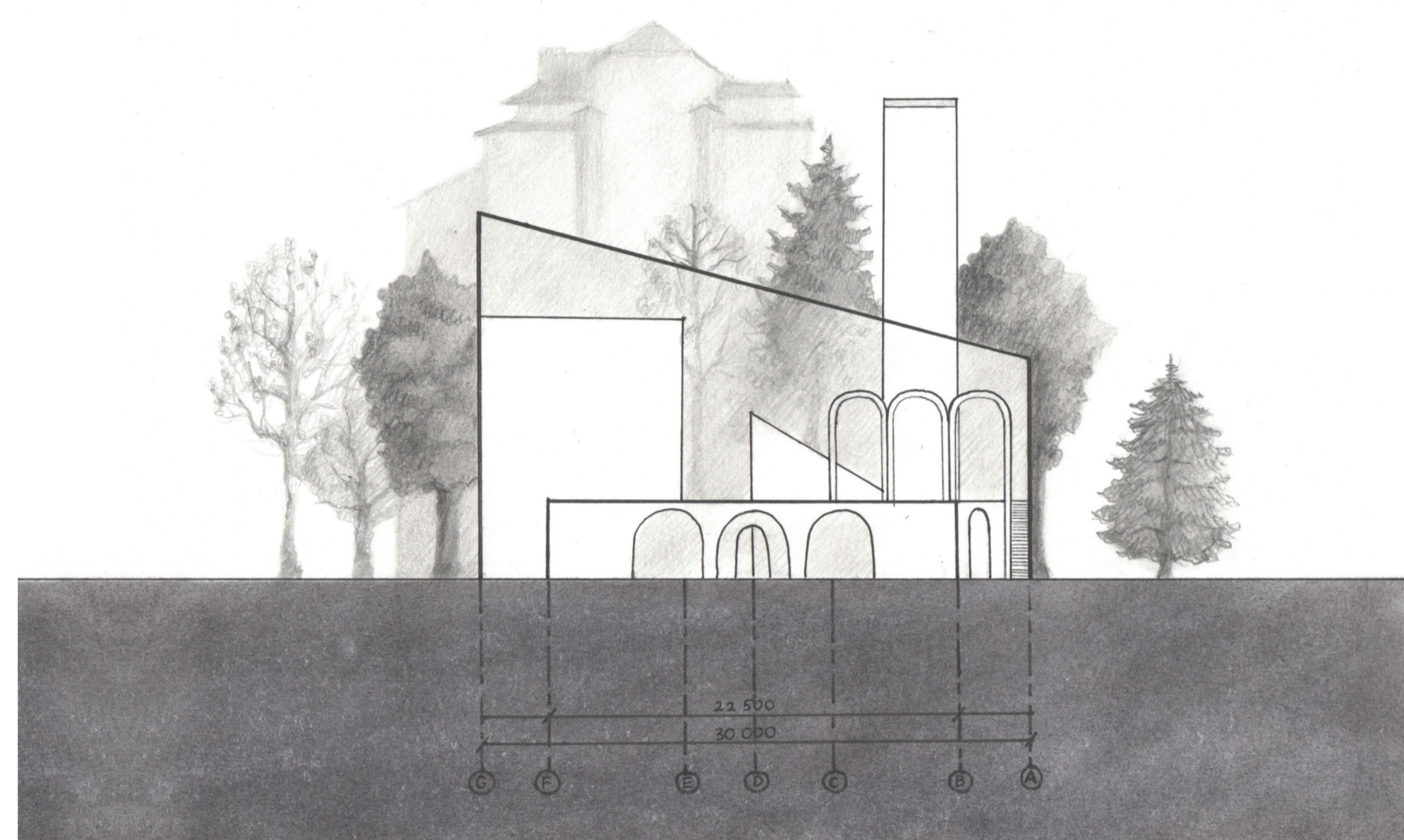
РАЗРЕЗ 1-1



ФАСАД В ОСЯХ 1-10



ФАСАД В ОСЯХ G-A



МУЗЕЙ ГОРОДСКОГО ЛАНДШАФТА

Авторы: Дудина Мария, 15 лет
Кравцова Мария, 17 лет

Курс: Архитектурное проектирование
Тема: Выставочное пространство / музей
Кураторы курса: архитекторы Кабаков А.А., Гончаров А.Ю.

Музей городского ландшафта — это большое универсальное культурное пространство, которое имеет потенциал стать точкой пересечения различных творческих и культурных и субкультурных движений Новосибирска. Объект располагается на улице Чаплыгина, рядом с молодежным театром «Глобус», музей с легкостью интегрируется в городскую среду, находясь на активном пересечении потоков культурного и досугового характера.

Здание музея состоит из пяти составляющих: входной корпус, павильоны лестниц, арок, света и стеклянная оболочка, которая накрывает все павильоны. Благодаря ей между корпусами можно перемещаться в холодное время года.

Главный экспонат нашего музея — это его интерьер. Все элементы интерьера музея также присутствуют в городском ландшафте. Все это выносится на первый план. Различные элементы архитектурных объектов перемещены в одно пространство, и их комбинации составляют единую среду нашего музея, образуя городской ландшафт. Такая концепция позволяет музею быть универсальным арт-пространством.

