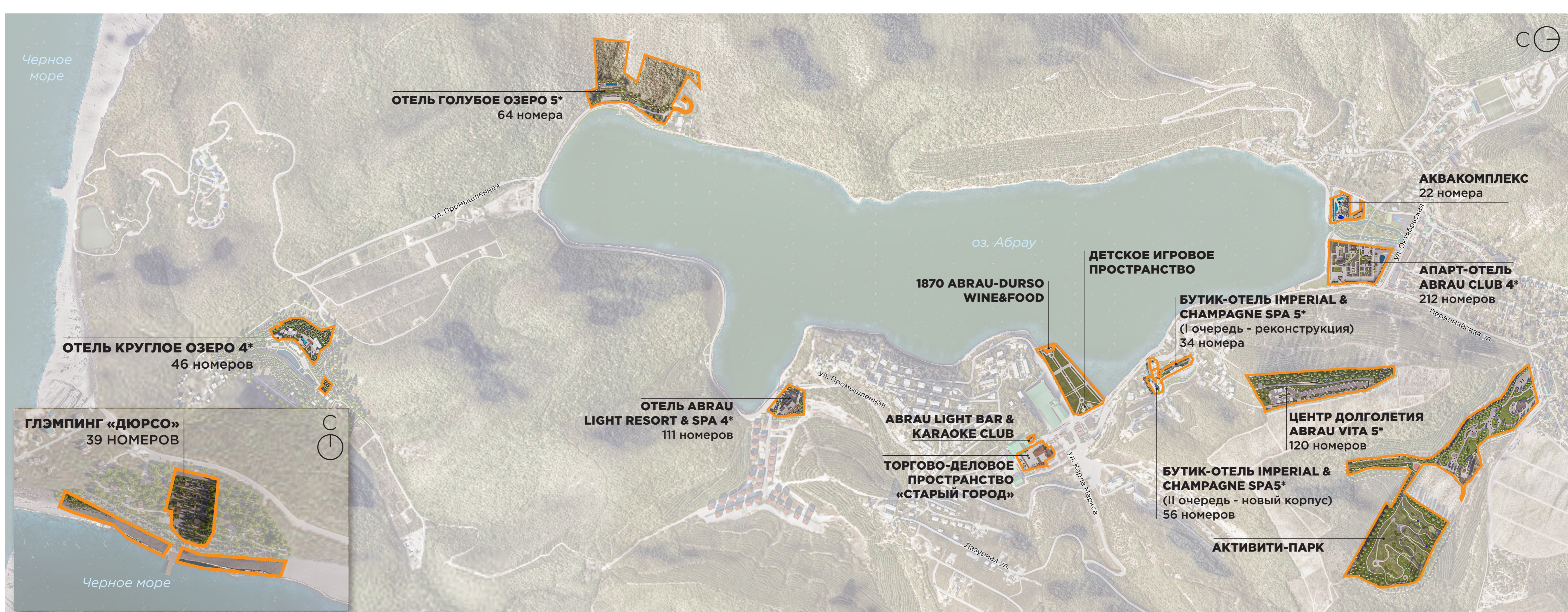


# ТУРИСТСКАЯ ТЕРРИТОРИЯ АБРАУ-ДЮРСО КРАСНОДАРСКИЙ КРАЙ



Туристический кластер «Абрау-Дюрсо» начал свое развитие вокруг Русского винного дома «Абрау-Дюрсо»: виноградников и завода по производству игристых вин, заложенных под руководством князя Льва Голицына с использованием опыта французских виноделов. Винный дом «Абрау-Дюрсо» насчитывает 150 лет истории и на текущий момент входит в пятерку самых посещаемых виноделен в Европе и в десятку самых посещаемых виноделен в мире.

Туристская территория «Абрау-Дюрсо» — туристическо-рекреационный кластер на берегу горного озера Абрау, объединяющий оздоровительный, пляжный, экотуризм, энотуризм, гастрономический туризм и событийный туризм.

Граница рассматриваемой территории объединяет планируемые объекты туристской территории, расположенные в селе Абрау-Дюрсо и хуторе Дюрсо сельского округа Абрау-Дюрсо, муниципального образования город Новороссийск.

**38,04 га** площадь подготовки Мастер-плана туристской территории.

**14 объектов туристической инфраструктуры** включены в туристскую территорию, в том числе коллективные средства размещения, объекты гостинично-ресторанного бизнеса, а также оздоровления и развлечения.

